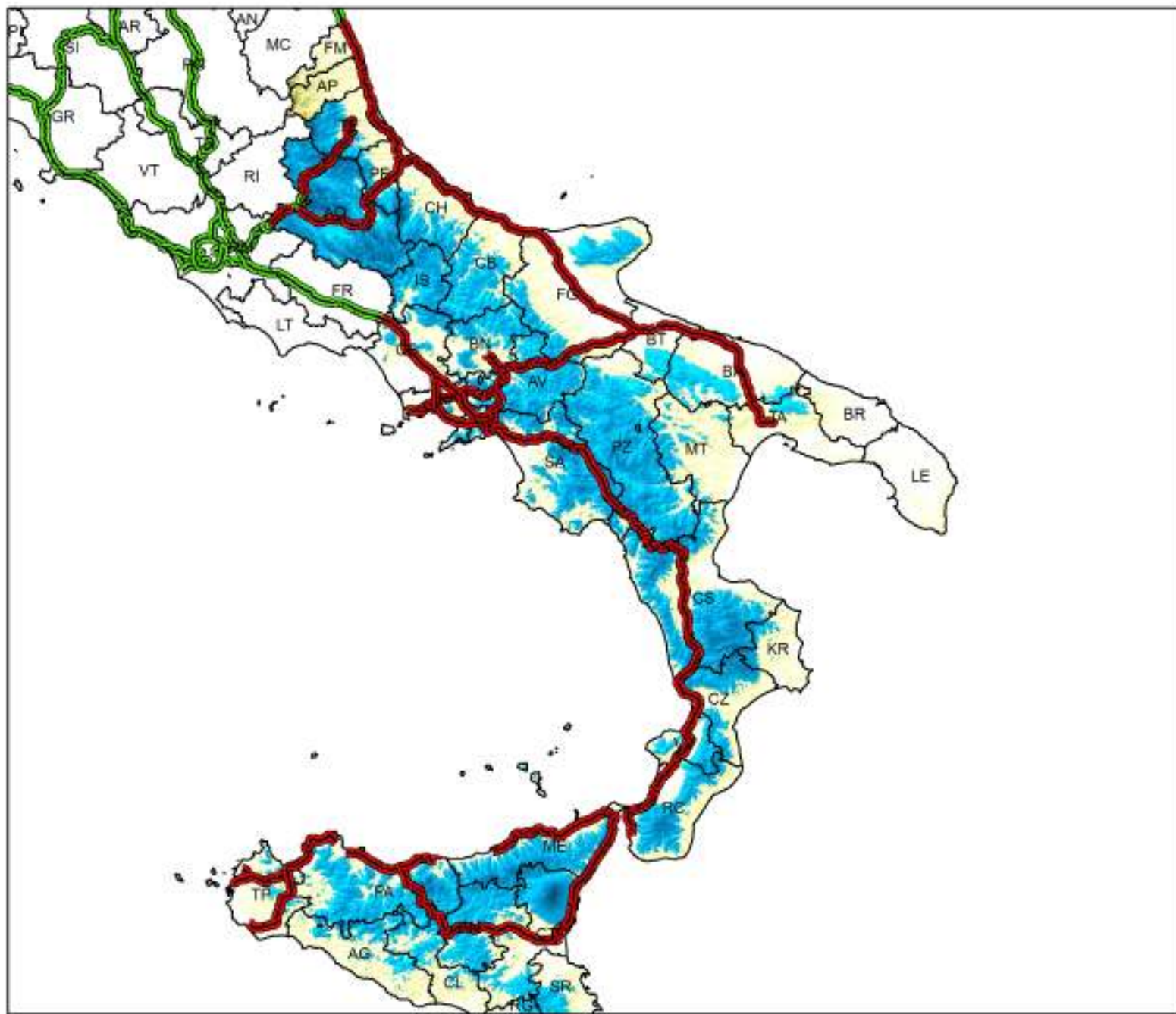






**Mappa della viabilità interessata da possibili precipitazioni
nevose dalle 00.00 alle 24.00 del 07 gennaio 2017**





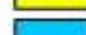

Nevicate:

- sparse, fino a quote pianeggianti o a livello del mare, su Abruzzo meridionale e Molise interno, Calabria meridionale e Sicilia settentrionale, con apporti al suolo generalmente moderati;
- isolate, fino a quote pianeggianti o a livello del mare, su Marche meridionali, sul resto di Abruzzo e Molise e sul resto del sud, con apporti al suolo generalmente deboli.

Legenda

-  Principali tratti stradali interessati da fenomeni nevosi
-  Principali tratti stradali
-  Regioni
-  Province

Precipitazioni nevose

-  Assenti o deboli non rilevanti
-  Deboli (< 5 cm)
-  Moderate (5 - 20 cm)
-  Elevate (> 20 cm)

NB: la seguente mappa è una rappresentazione grafica qualitativa della situazione prevista e va interpretata alla luce di quanto riportato nel Bollettino di Vigilanza Meteorologica