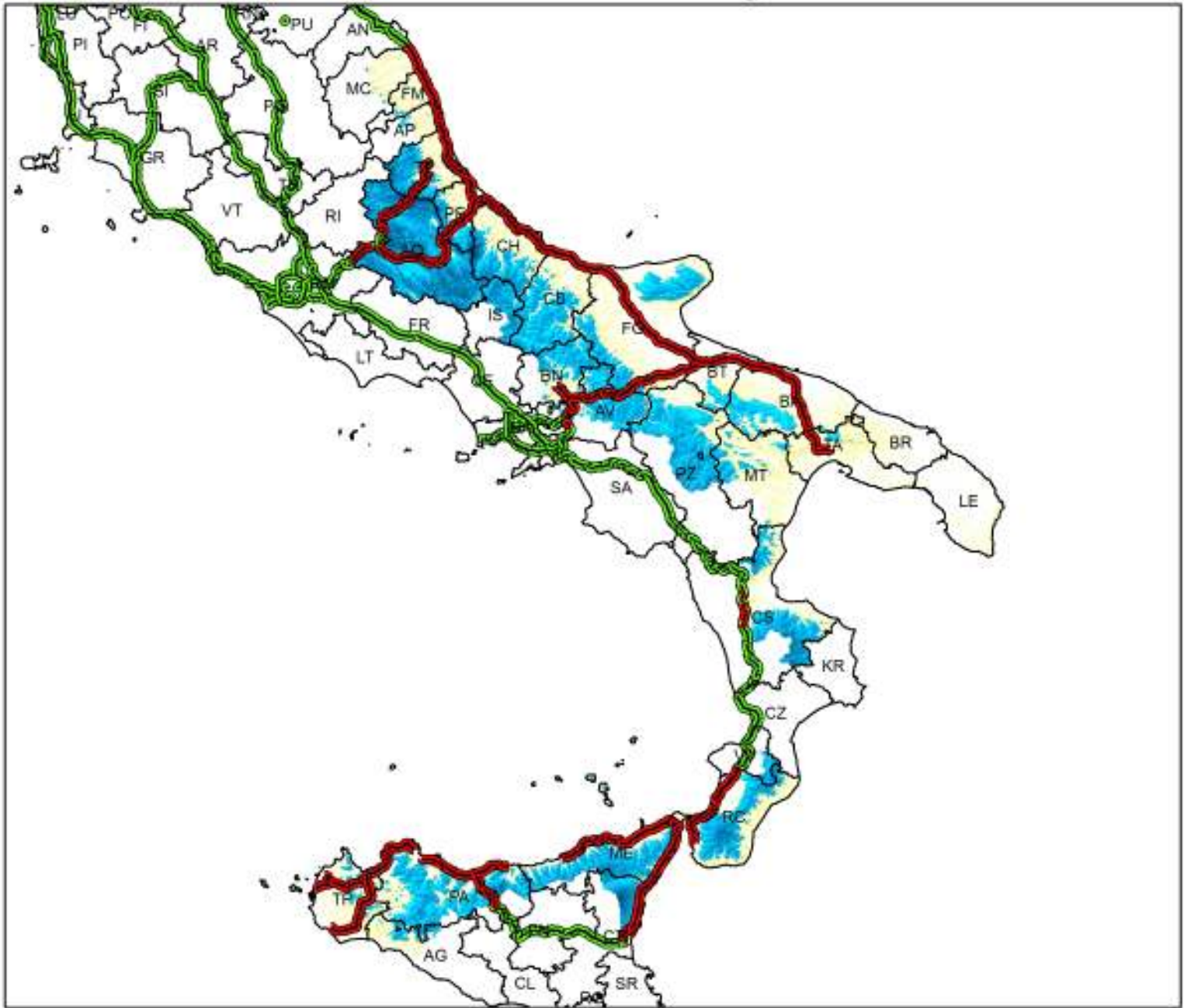






**Mappa della viabilità interessata da possibili precipitazioni
 nevose dalle 00.00 alle 24.00 del 08 gennaio 2017**







Nevicato:

- fino a quote pianeggianti/costiere, prevalentemente nella seconda parte della giornata, su Abruzzo, Molise, Campania orientale, Puglia settentrionale e meridionale, settori settentrionali e ionici della Basilicata, settori ionici settentrionali e settentrionali meridionali della Calabria, settori settentrionali della Sicilia e settori orientali della Sardegna, con apporti al suolo generalmente moderati;
- fino a quote pianeggianti/costiere sui restanti settori di Puglia e Sardegna meridionale e sulle Marche meridionali, con apporti al suolo deboli.

Legenda

-  Principali tratti stradali interessati da fenomeni nevosi
-  Principali tratti stradali
-  Regioni
-  Province

Precipitazioni nevose

-  Assenti o deboli non rilevanti
-  Deboli (< 5 cm)
-  Moderate (5 - 20 cm)
-  Elevate (> 20 cm)

NB: la seguente mappa è una rappresentazione grafica qualitativa della situazione prevista e va interpretata alla luce di quanto riportato nel Bollettino di Vigilanza Meteorologica