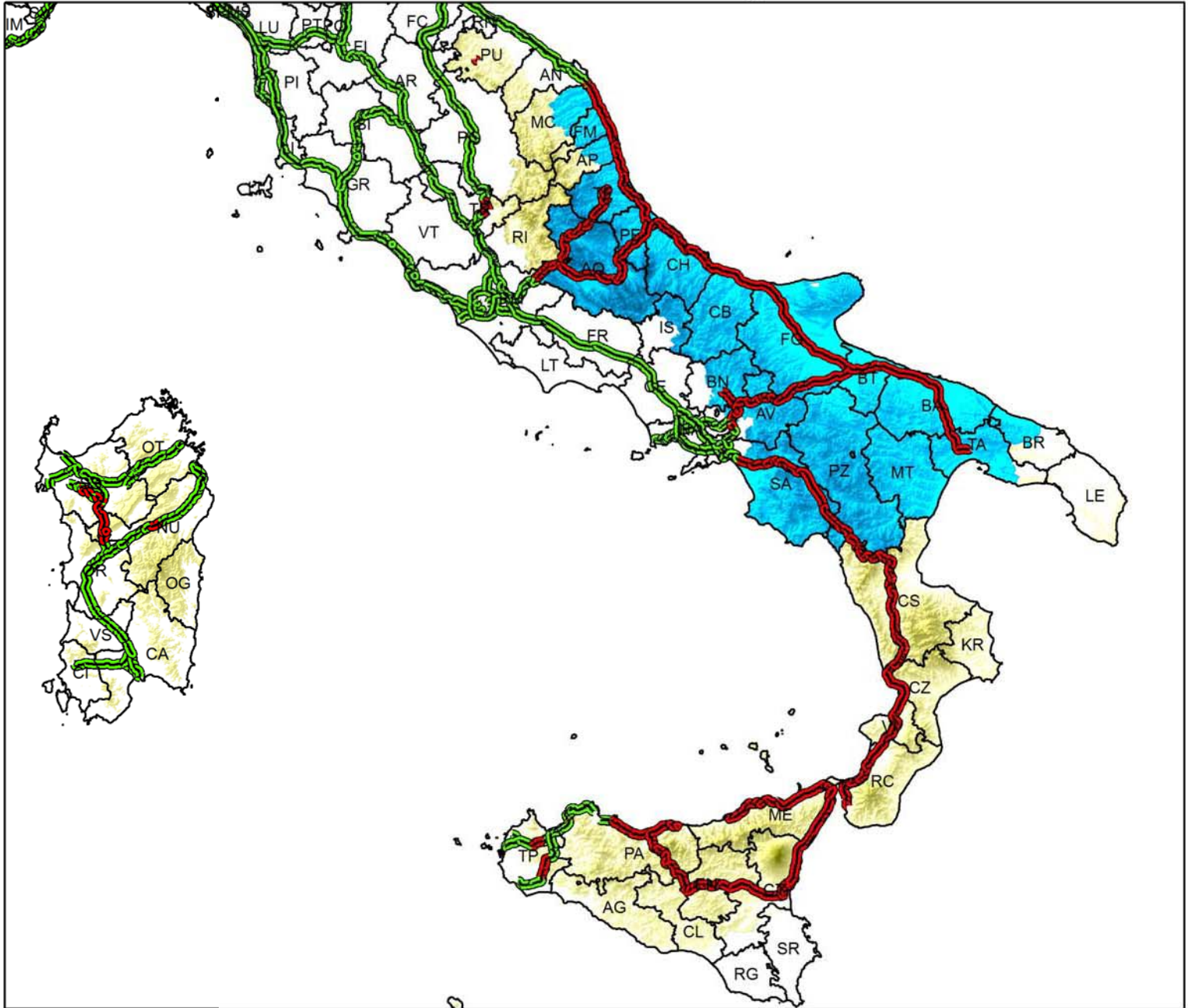






## Mappa della viabilità interessata da possibili precipitazioni nevose dalle 00.00 alle 24.00 del 09 gennaio 2017







Nevicate:

- fino a quote pianeggianti/costiere di Abruzzo, Molise, Campania orientale, Puglia centro-settentrionale e Basilicata, con apporti al suolo generalmente moderati;
- fino a quote pianeggianti/costiere di Marche meridionali, Umbria sud-orientale e Lazio orientale, settori meridionali di Campania e Puglia, su Calabria e settori centro-orientali della Sicilia settentrionale, con apporti al suolo da deboli a moderati;
- al di sopra dei 200-400 m su Sicilia occ. e al di sopra dei 400-600 m sulla Sardegna, con apporti al suolo deboli.

### Legenda

-  Principali tratti stradali interessati da fenomeni nevosi
-  Principali tratti stradali
-  Regioni
-  Province

### Precipitazioni nevose

-  Assenti o deboli non rilevanti
-  Deboli (< 5 cm)
-  Moderate (5 - 20 cm)
-  Elevate (> 20 cm)

**NB: la seguente mappa è una rappresentazione grafica qualitativa della situazione prevista e va interpretata alla luce di quanto riportato nel Bollettino di Vigilanza Meteorologica**