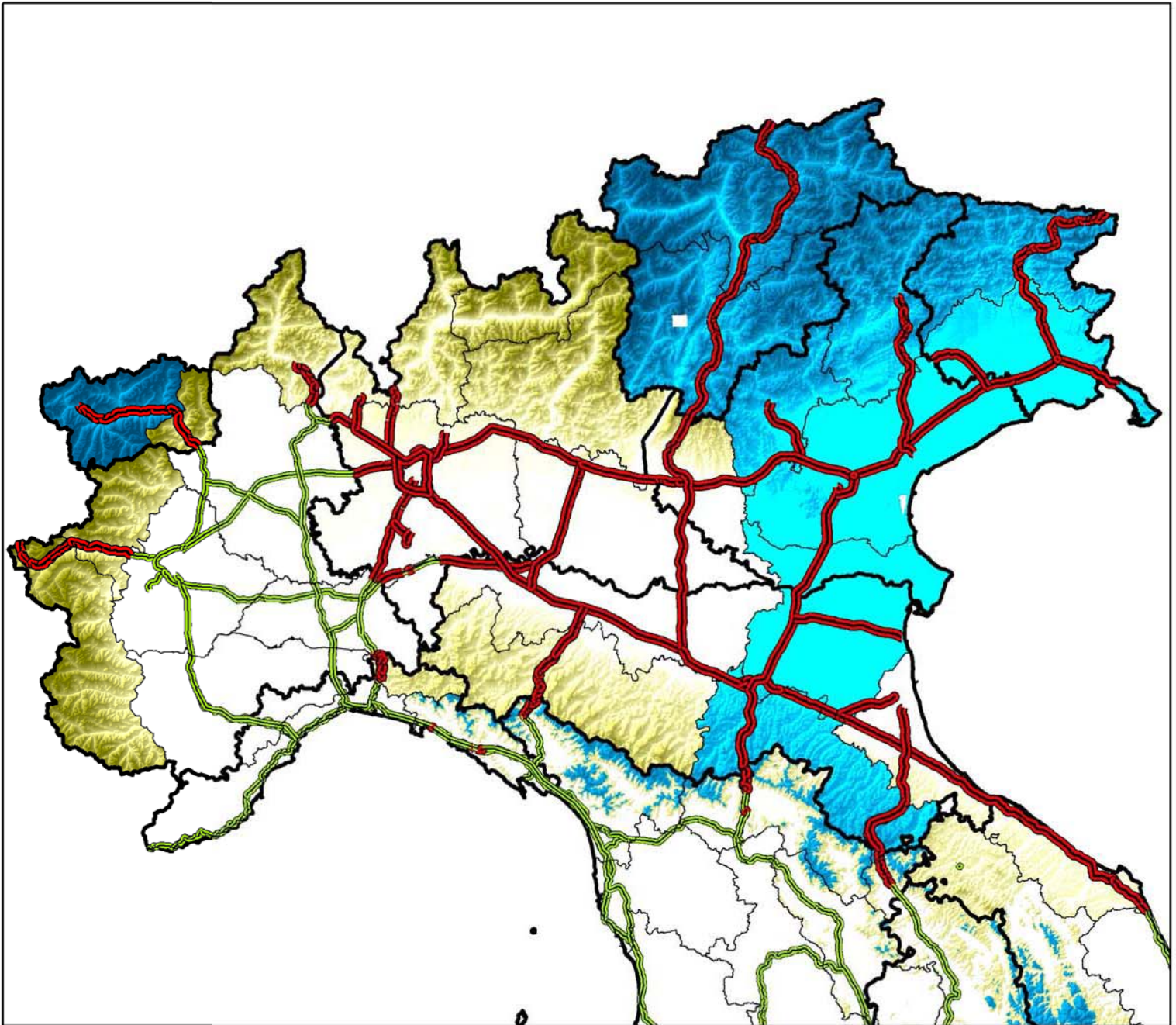





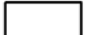
Mappa della viabilità interessata da possibili precipitazioni nevose dalle 00.00 alle 24.00 del 13 gennaio 2017







Nevicate:

- su Alpi occidentali, Lombardia, Emilia-Romagna, Veneto, Trentino-Alto Adige, Friuli Venezia Giulia e Marche settentrionali, fino a quote di pianura, con apporti al suolo deboli, moderati su zone interne della Romagna e sul Triveneto;
- su zone appenniniche centro-settentrionali, dal pomeriggio, inizialmente a quote superiori a 800-1000m, con quota neve in abbassamento fino a 500-700m in serata, con apporti al suolo abbondanti a quote superiori agli 800-1000m, da deboli a moderati a quote inferiori.

Legenda

-  Principali tratti stradali interessati da fenomeni nevosi
-  Principali tratti stradali
-  Regioni
-  Province

Precipitazioni nevose

-  Assenti o deboli non rilevanti
-  Deboli (< 5 cm)
-  Moderate (5 - 20 cm)
-  Elevate (> 20 cm)

NB: la seguente mappa è una rappresentazione grafica qualitativa della situazione prevista e va interpretata alla luce di quanto riportato nel Bollettino di Vigilanza Meteorologica