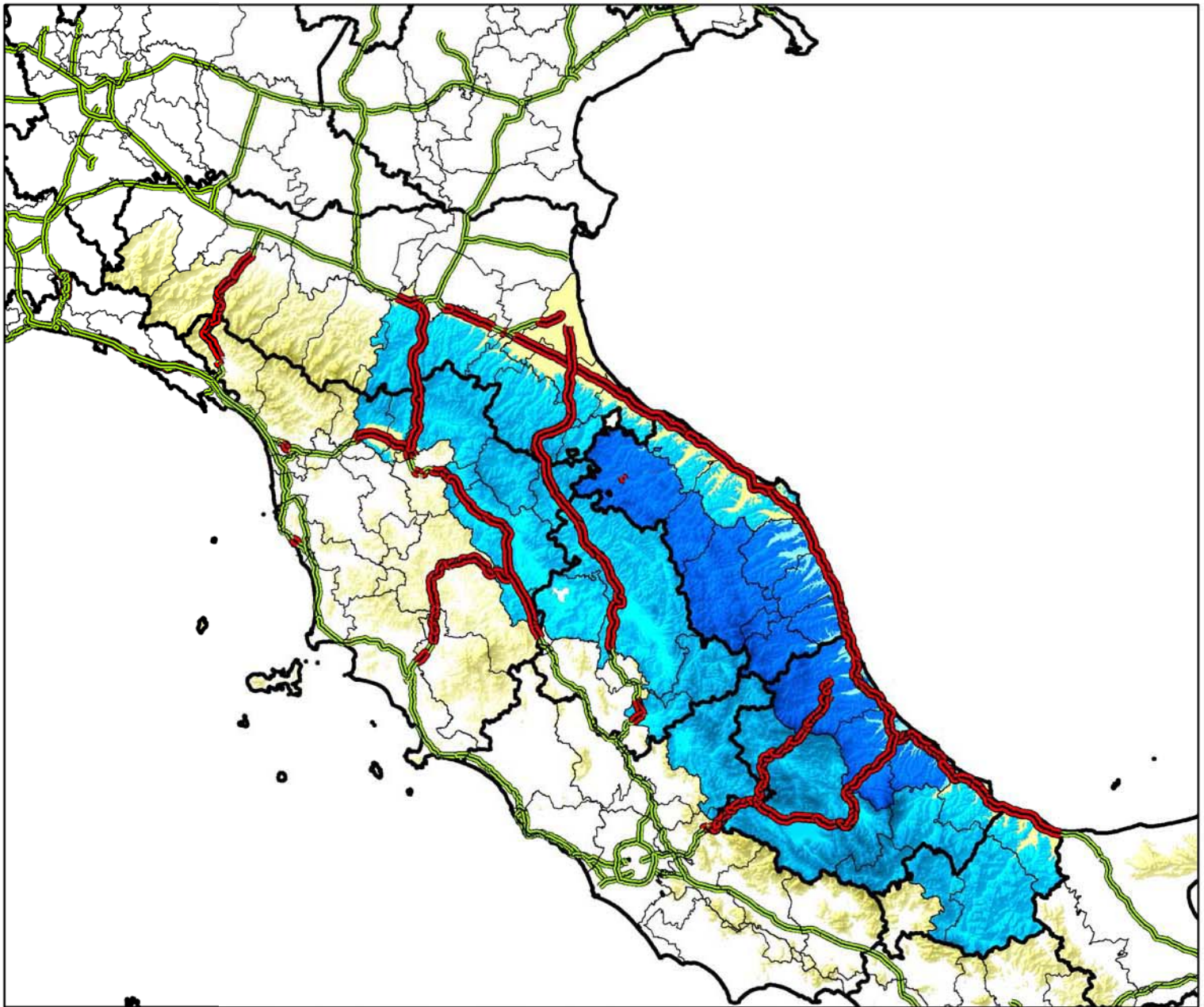


## Mappa della viabilità interessata da possibili precipitazioni nevose dalle 00.00 alle 24.00 del 17 gennaio 2017







Neviccate:



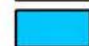

- al di sopra dei 100-300 m, con sconfinamenti fino al livello del mare o quote pianeggianti, su Emilia-Romagna, Toscana orientale, Marche, Umbria, Abruzzo, Lazio orientale e Molise, con apporti al suolo molto abbondanti sui versanti adriatici abruzzesi e marchigiani, da moderati a localmente abbondanti su Romagna, Toscana orientale, Umbria orientale, Lazio orientale e Molise, deboli sul resto dell'Appennino settentrionale interessato.

- al di sopra dei 300-500 m sui settori sud-occidentali del Lazio con apporti al suolo da deboli a puntualmente moderati;

### Legenda

-  Principali tratti stradali interessati da fenomeni nevosi
-  Principali tratti stradali
-  Regioni
-  Province

### Precipitazioni nevose

-  Assenti o deboli non rilevanti
-  Deboli (< 5 cm)
-  Moderate (5 - 20 cm)
-  Elevate (> 20 cm)

**NB: la seguente mappa è una rappresentazione grafica qualitativa della situazione prevista e va interpretata alla luce di quanto riportato nel Bollettino di Vigilanza Meteorologica**