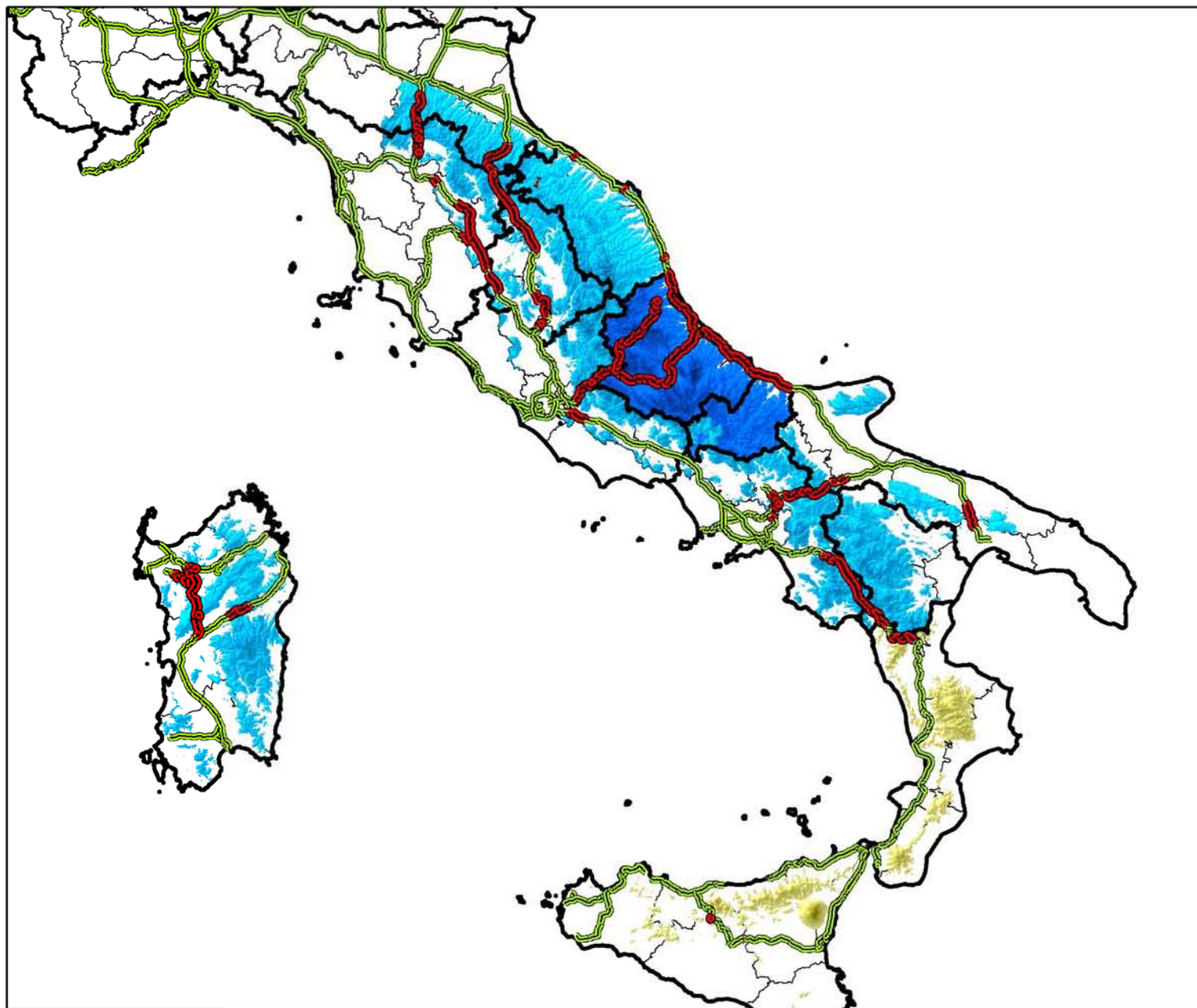


Mappa della viabilità interessata da possibili precipitazioni nevose dalle 00.00 alle 24.00 del 18 gennaio 2017



Nevicata:

- al di sopra dei 100-300 m, con sconfinamenti fino al livello del mare su Romagna, Marche, Abruzzo e Molise, con apporti al suolo molto abbondanti su Abruzzo e Molise, da deboli a moderati altrove;
- al di sopra dei 400-600 m su Sardegna, Umbria, Basilicata e Puglia e su settori orientali di Toscana, Lazio e Campania, con apporti al suolo da deboli a puntualmente moderati;
- al di sopra degli 800 m su Calabria e Sicilia, con apporti al suolo deboli.

Legenda

- Principali tratti stradali interessati da fenomeni nevosi
- Principali tratti stradali
- Regioni
- Province

Precipitazioni nevose

- Assenti o deboli non rilevanti
- Deboli (< 5 cm)
- Moderate (5 - 20 cm)
- Elevate (> 20 cm)

NB: la seguente mappa è una rappresentazione grafica qualitativa della situazione prevista e va interpretata alla luce di quanto riportato nel Bollettino di Vigilanza Meteorologica