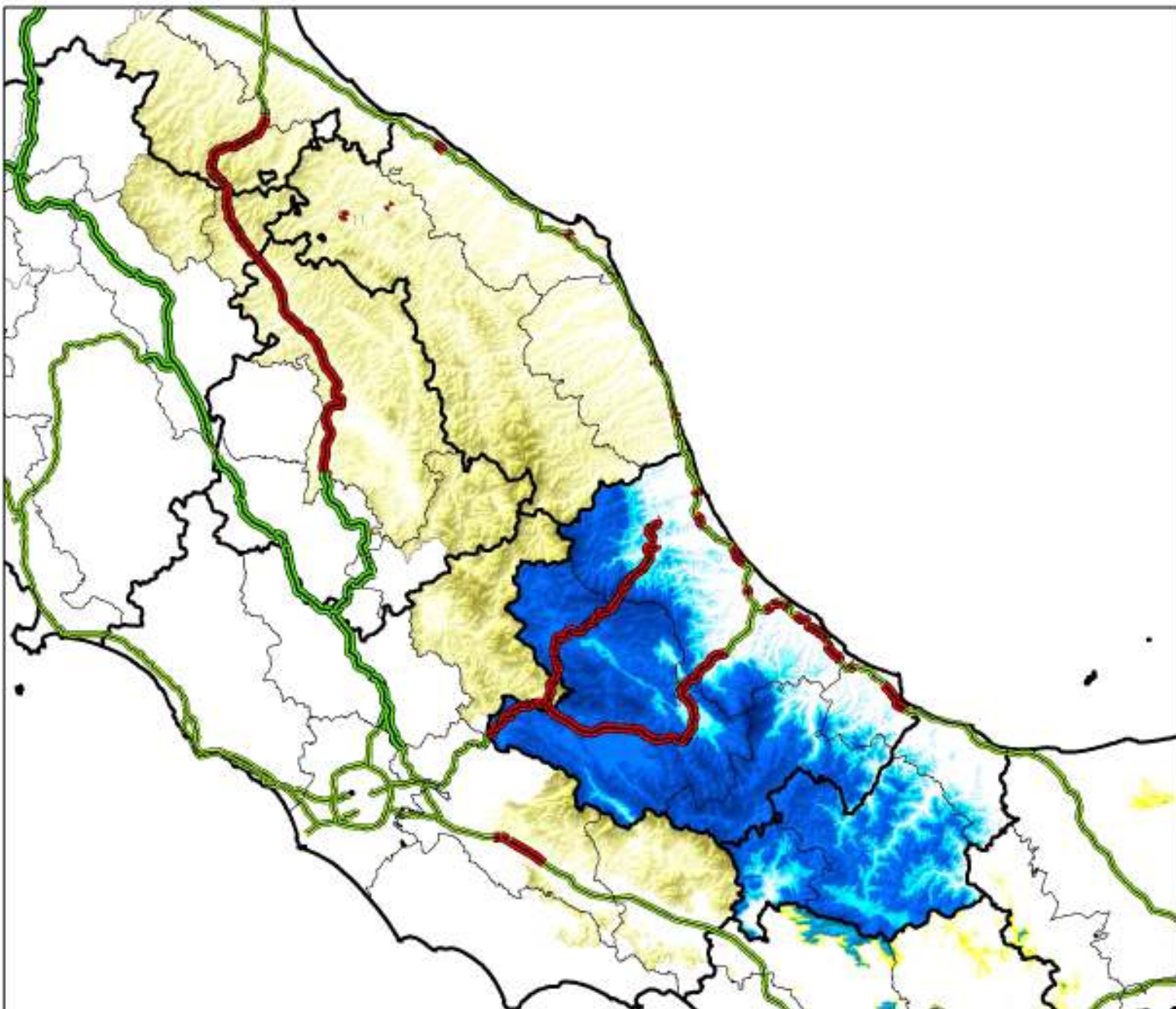






**Mappa della viabilità interessata da possibili precipitazioni
 nevose dalle 00.00 alle 24.00 del 19 gennaio 2017**




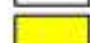
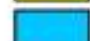

Nevicata:

- al di sopra dei 100-300 m, su Romagna, Marche, Umbria orientale, con apporti al suolo deboli;
- al di sopra dei 200-500 m su Abruzzo, Molise e Lazio orientale, con apporti al suolo deboli sul Lazio e da moderati ad abbondanti altrove;

Legenda

-  Principali tratti stradali interessati da fenomeni nevosi
-  Principali tratti stradali
-  Regioni
-  Province

Precipitazioni nevose

-  Assenti o deboli non rilevanti
-  Deboli (< 5 cm)
-  Moderate (5 - 20 cm)
-  Elevate (> 20 cm)

NB: la seguente mappa è una rappresentazione grafica qualitativa della situazione prevista e va interpretata alla luce di quanto riportato nel Bollettino di Vigilanza Meteorologica