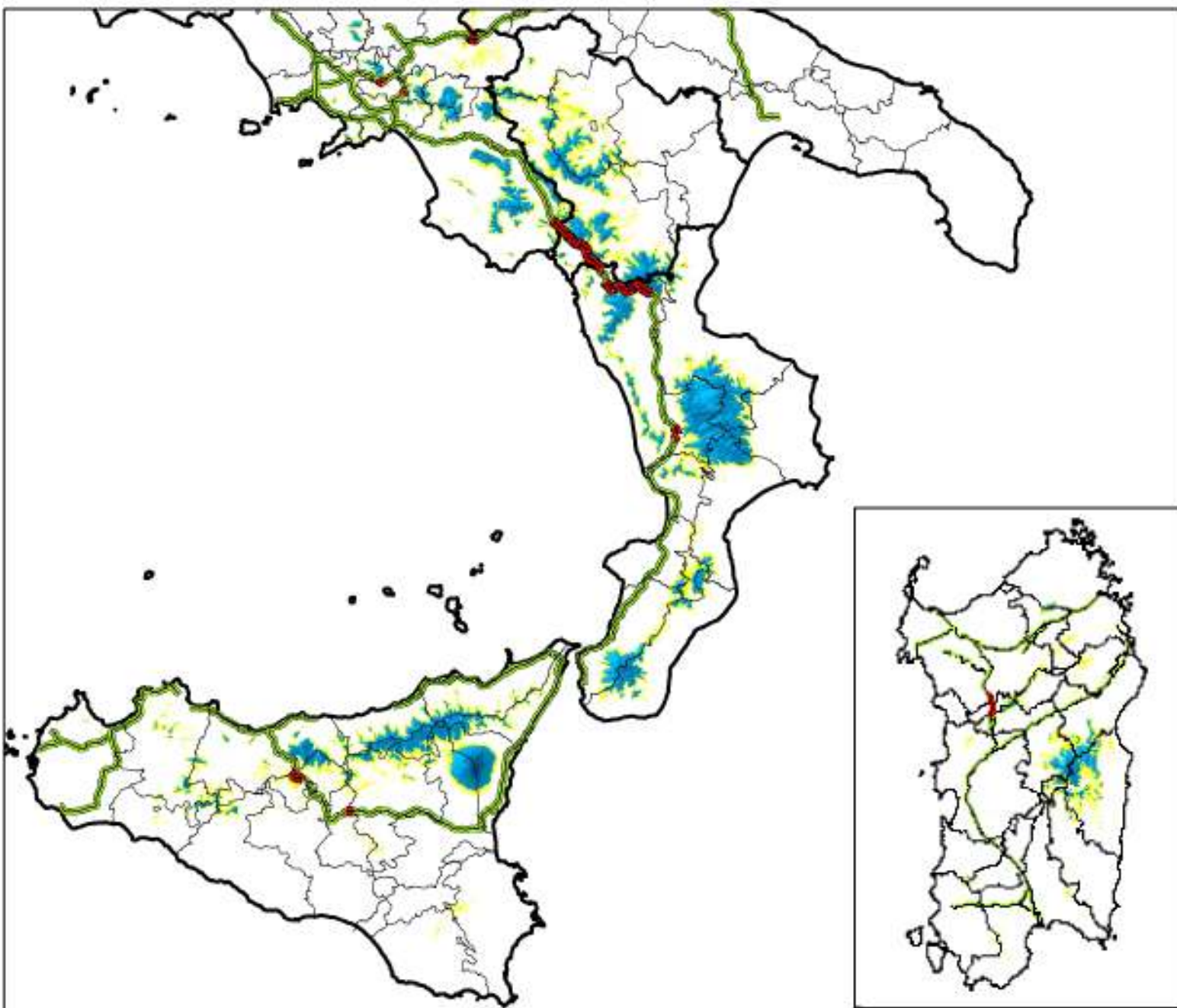




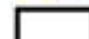

Mappa della viabilità interessata da possibili precipitazioni nevose dalle 00.00 alle 24.00 del 19 gennaio 2017





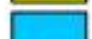
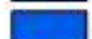
Nevicate:

-- al di sopra dei 700-900 m sul meridione e sulla Sardegna, con apporti al suolo da deboli a moderati.

Legenda

-  Principali tratti stradali interessati da fenomeni nevosi
-  Principali tratti stradali
-  Regioni
-  Province

Precipitazioni nevose

-  Assenti o deboli non rilevanti
-  Deboli (< 5 cm)
-  Moderate (5 - 20 cm)
-  Elevate (> 20 cm)

NB: la seguente mappa è una rappresentazione grafica qualitativa della situazione prevista e va interpretata alla luce di quanto riportato nel Bollettino di Vigilanza Meteorologica