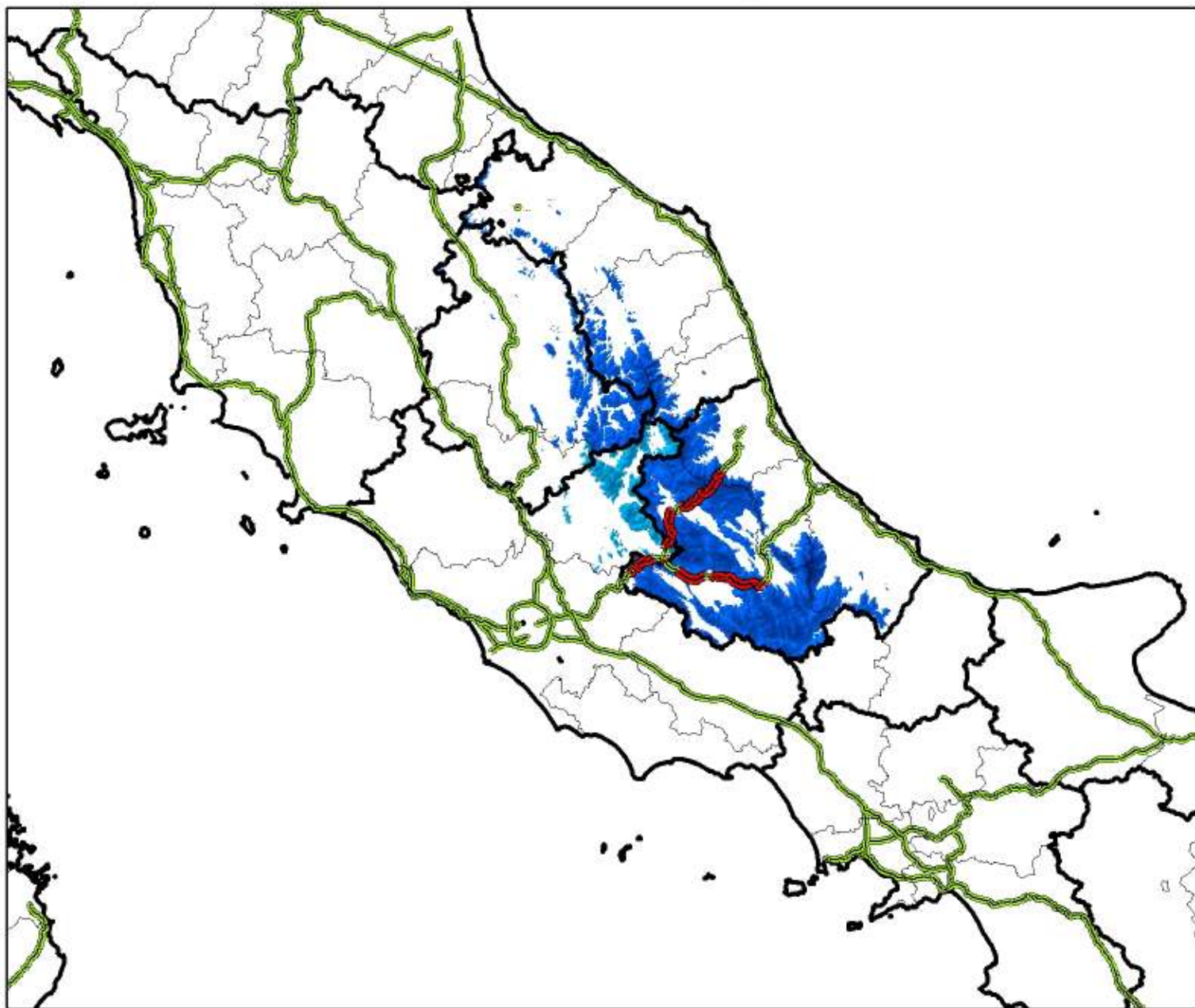






Mappa della viabilità interessata da possibili precipitazioni nevose dalle 00.00 alle 24.00 del 06 febbraio 2017







Nevicata:

- al di sopra dei 800-1.000 m, con apporti al suolo generalmente moderati, localmente abbondanti su Marche ed Abruzzo.
- al di sopra del 1.000 - 1.200 m con apporti al suolo generalmente deboli, localmente moderati su Umbria e Lazio Orientale.

Legenda

-  Principali tratti stradali interessati da fenomeni nevosi
-  Principali tratti stradali
-  Regioni
-  Province

Precipitazioni nevose

-  Assenti o deboli non rilevanti
-  Deboli (< 5 cm)
-  Moderate (5 - 20 cm)
-  Elevate (> 20 cm)

NB: la seguente mappa è una rappresentazione grafica qualitativa della situazione prevista e va interpretata alla luce di quanto riportato nel Bollettino di Vigilanza Meteorologica