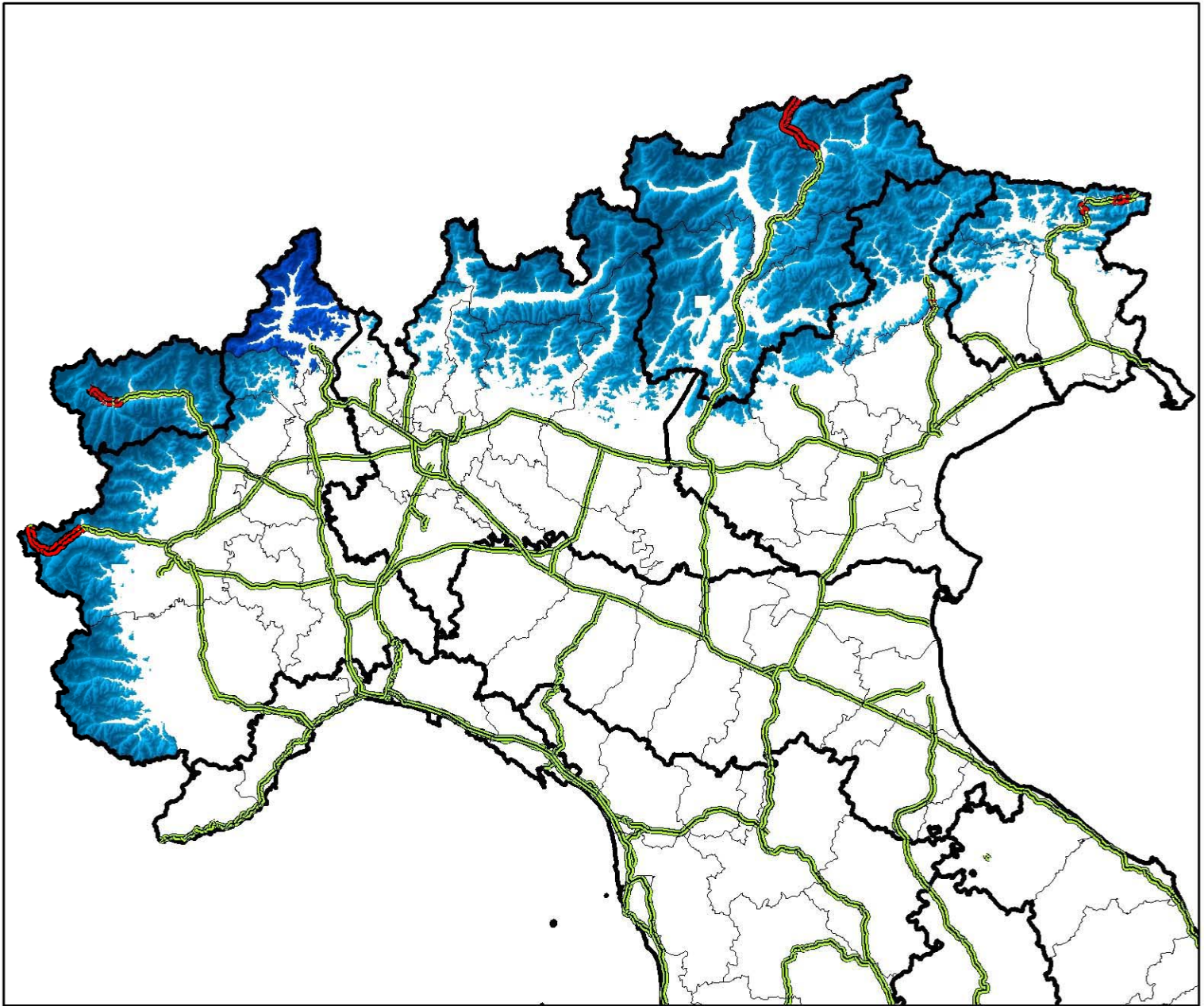






Mappa della viabilità interessata da possibili precipitazioni nevose dalle 20.00 del 3 marzo alle 10.00 del 5 marzo 2017







Nevicare:

al di sopra dei 1200 - 1400 m sui settori alpini centro-occidentali, sopra i 1300 - 1500 m su quelli orientali, in calo a 900 - 1200 m nella notte fra il 4 e il 5 marzo, con apporti al suolo moderati o localmente elevati

Legenda

-  Principali tratti stradali interessati da fenomeni nevosi
-  Principali tratti stradali
-  Regioni
-  Province

Precipitazioni nevose

-  Assenti o deboli non rilevanti
-  Deboli (< 5 cm)
-  Moderate (5 - 20 cm)
-  Elevate (> 20 cm)

NB: la seguente mappa è una rappresentazione grafica qualitativa della situazione prevista e va interpretata alla luce di quanto riportato nel Bollettino di Vigilanza Meteorologica