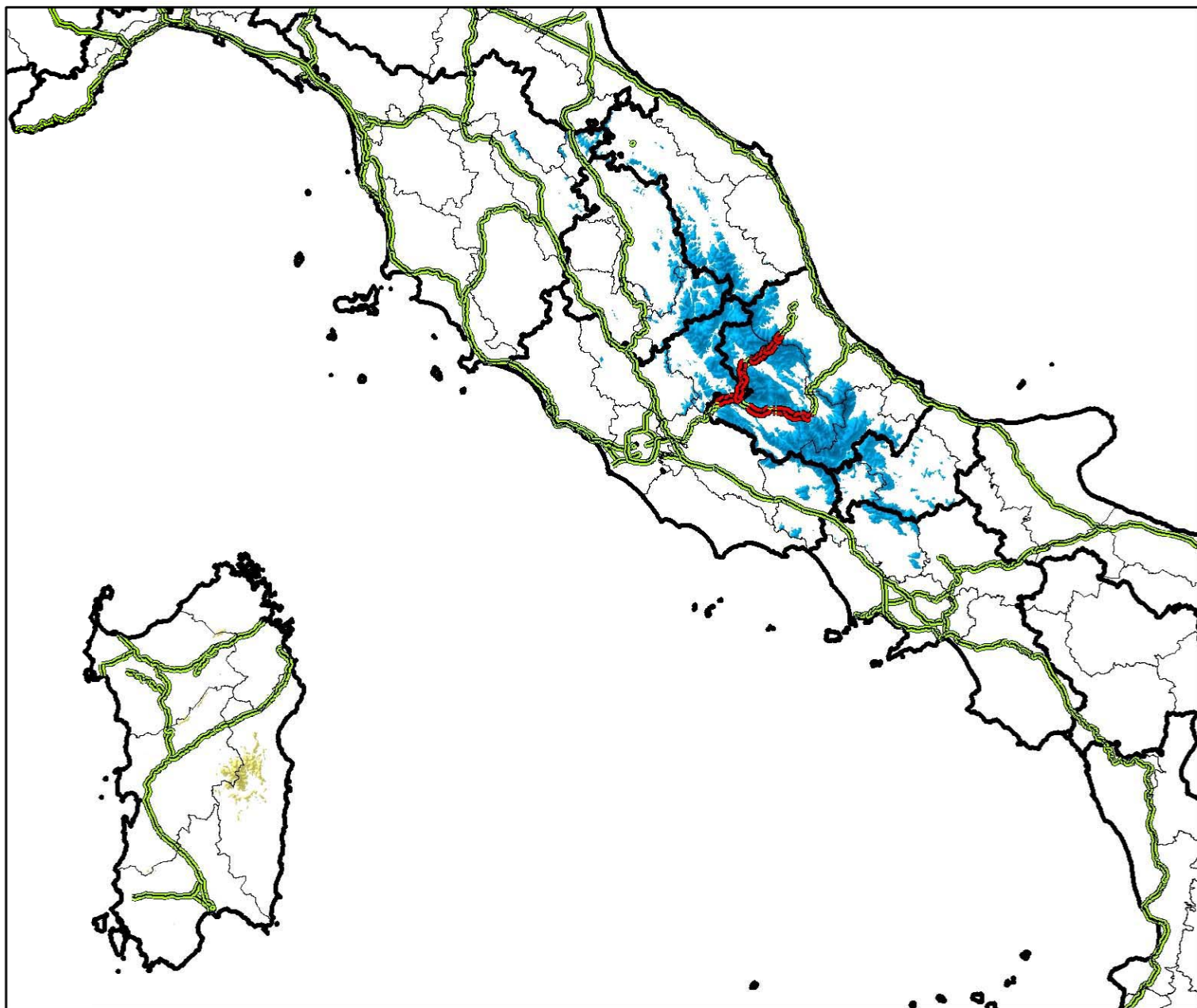


Mappa della viabilità interessata da possibili precipitazioni nevose dalle 00.00 alle 24.00 del 07 marzo 2017



Nevicata:

- al di sopra dei 800 -1000 m sulle zone appenniniche centrali, con apporti al suolo moderati o puntualmente abbondanti, specie sui settori abruzzesi;
- al di sopra dei 1200 -1400 m sui rilievi della Sardegna, con apporti al suolo deboli; isolate e deboli nevicata sulle zone alpine di confine.

Legenda

- Principali tratti stradali interessati da fenomeni nevosi
- Principali tratti stradali
- Regioni
- Province

Precipitazioni nevose

- Assenti o deboli non rilevanti
- Deboli (< 5 cm)
- Moderate (5 - 20 cm)
- Elevate (> 20 cm)

NB: la seguente mappa è una rappresentazione grafica qualitativa della situazione prevista e va interpretata alla luce di quanto riportato nel Bollettino di Vigilanza Meteorologica