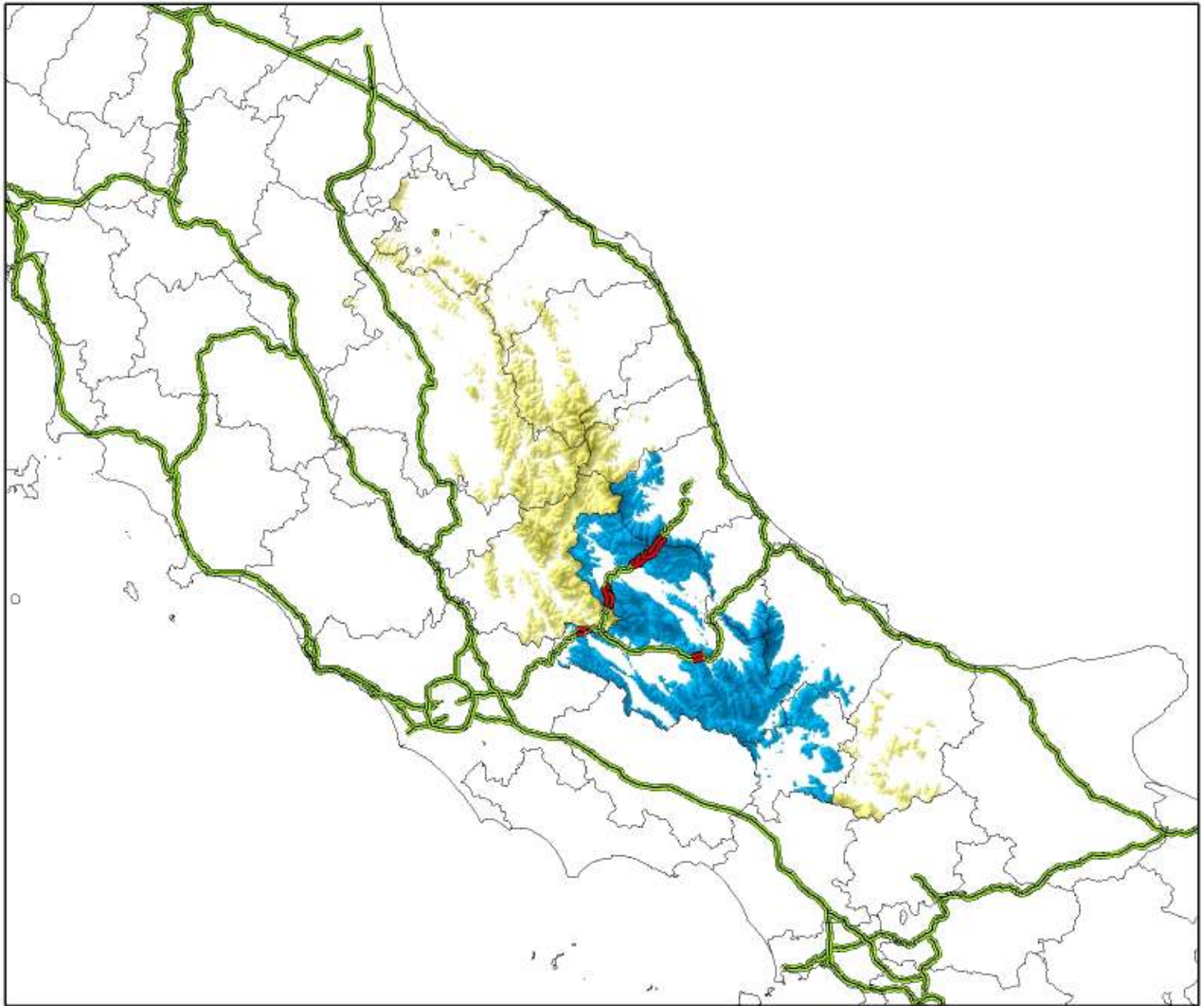






## Mappa della viabilità interessata da possibili precipitazioni nevose dalle 00.00 alle 24.00 del 08 marzo 2017







Nevicata: al di sopra degli 800-1000 mt sulle zone appenniniche di Marche, Umbria, Lazio, Abruzzo e Molise interessate dalle precipitazioni in temporaneo abbassamento fino ai 700-900 mt durante le prime ore della giornata e apporti al suolo deboli o puntualmente moderati sui settori abruzzesi e molisani;  
al di sopra dei 1000-1300 mt sui rilievi meridionali interessati dalle precipitazioni con apporti al suolo deboli.

### Legenda

-  Principali tratti stradali interessati da fenomeni nevosi
-  Principali tratti stradali
-  Regioni
-  Province

### Precipitazioni nevose

-  Assenti o deboli non rilevanti
-  Deboli (< 5 cm)
-  Moderate (5 - 20 cm)
-  Elevate (> 20 cm)

**NB: la seguente mappa è una rappresentazione grafica qualitativa della situazione prevista e va interpretata alla luce di quanto riportato nel Bollettino di Vigilanza Meteorologica**