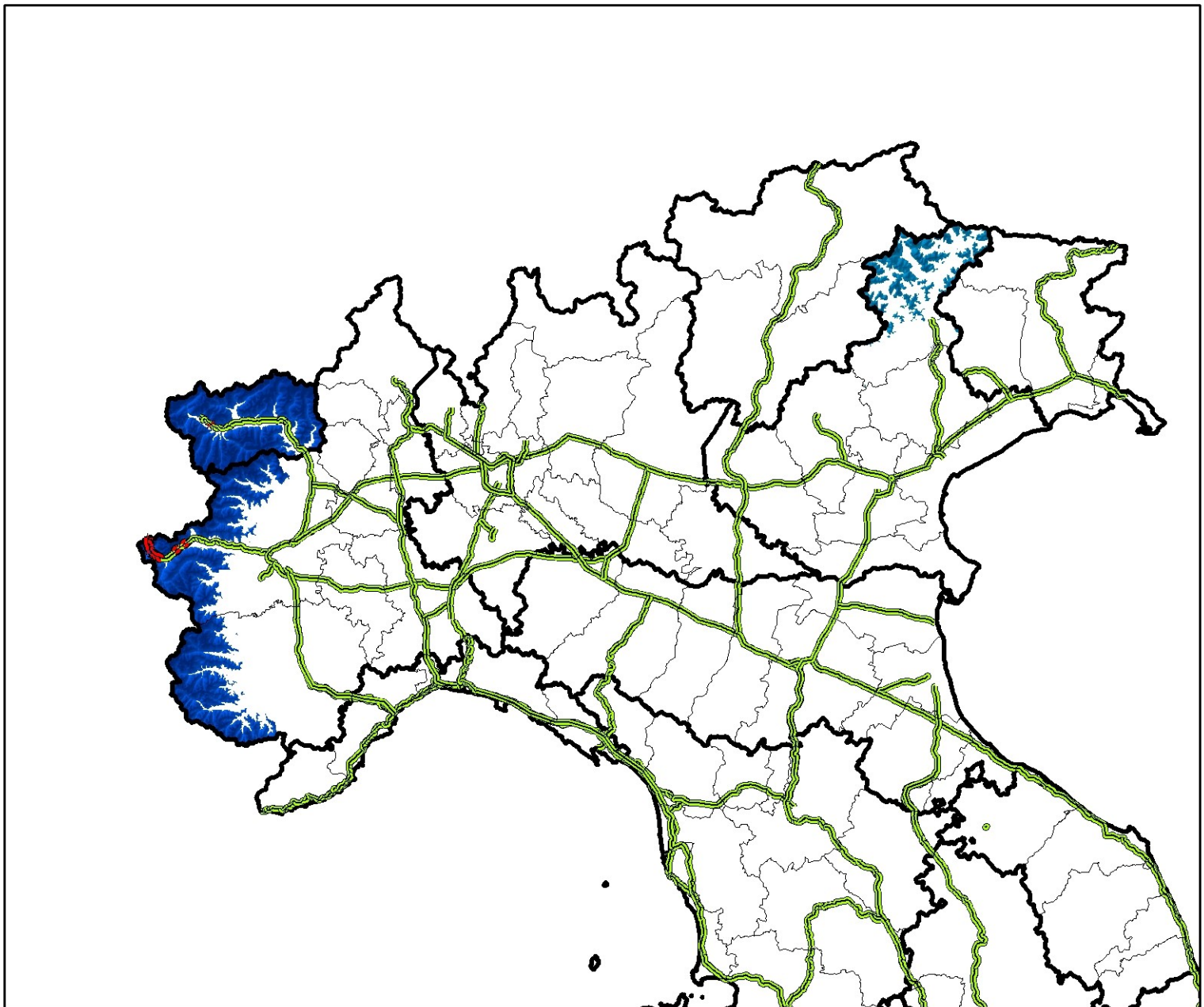





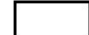
Mappa della viabilità interessata da possibili precipitazioni nevose dalle 00.00 alle 24.00 dell' 8 gennaio 2018



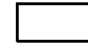



Nevicare:

- al di sopra dei 1200 - 1400 m sulle Alpi occidentali, con apporti al suolo abbondanti, specie su Piemonte e Valle d'Aosta; oltre i 1600 - 1800 m sulle Alpi orientali, con apporti al suolo moderati o localmente abbondanti.

Legenda

-  Principali tratti stradali interessati da fenomeni nevosi
-  Principali tratti stradali
-  Regioni
-  Province

Precipitazioni nevose

-  Assenti o deboli non rilevanti
-  Deboli (< 5 cm)
-  Moderate (5 - 20 cm)
-  Elevate (> 20 cm)

NB: la seguente mappa è una rappresentazione grafica qualitativa della situazione prevista e va interpretata alla luce di quanto riportato nel Bollettino di Vigilanza Meteorologica