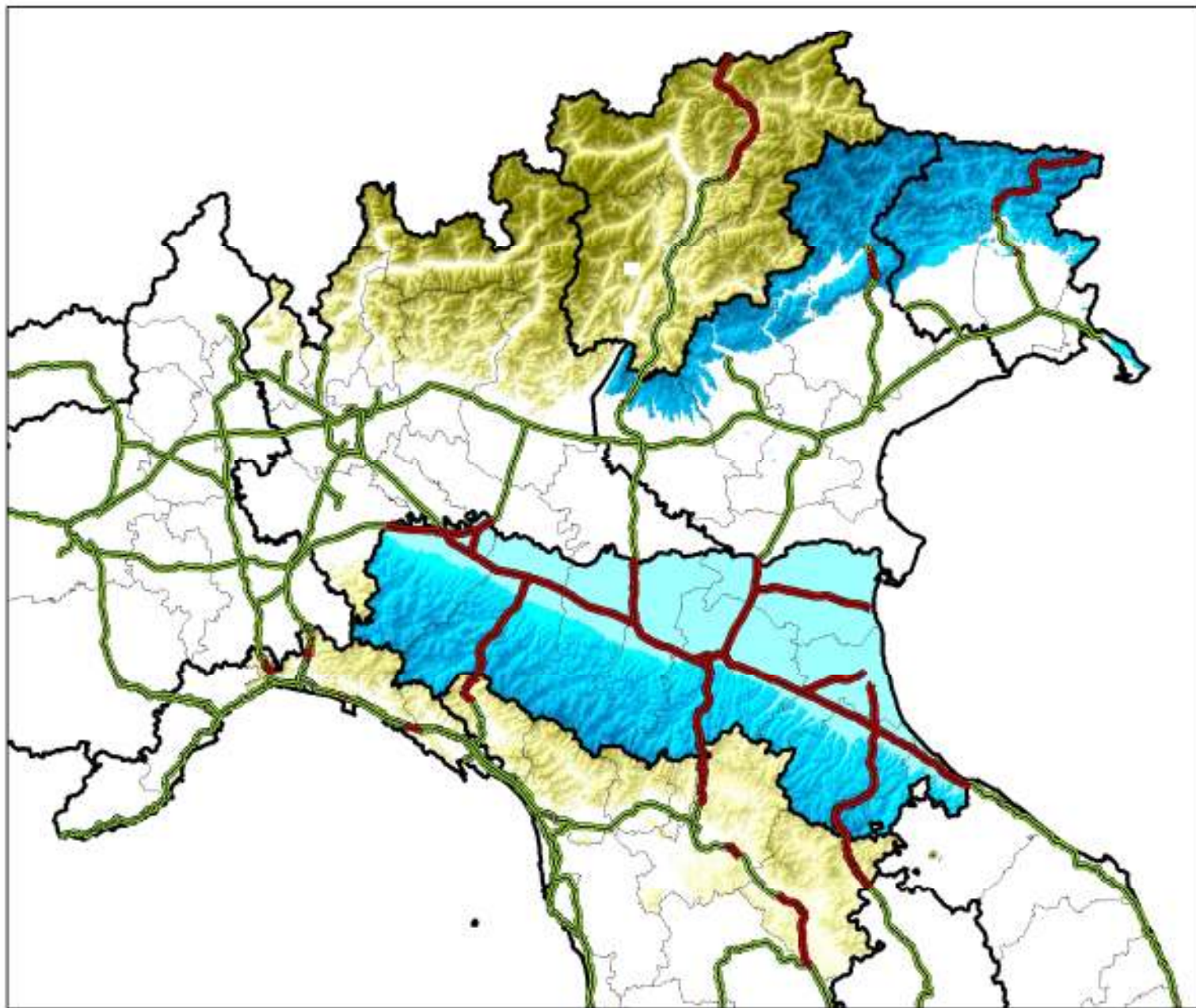






## Mappa della viabilità interessata da possibili precipitazioni nevose dalle 00.00 alle 24.00 del 12 febbraio 2018







Nevicare:

- mediamente al di sopra dei 300-500 m, sulle Regioni settentrionali fino a quote di pianura sull'Emilia Romagna e su Lombardia sud orientale e basso Veneto, con apporti al suolo da deboli a moderati specie sull'Emilia Romagna; mediamente al di sopra degli 800 - 1000 m sull'Appennino Tosco-Marchigiano, localmente a quote più basse.

### Legenda

-  Principali tratti stradali interessati da fenomeni nevosi
-  Principali tratti stradali
-  Regioni
-  Province

### Precipitazioni nevose

-  Assenti o deboli non rilevanti
-  Deboli (< 5 cm)
-  Moderate (5 - 20 cm)
-  Elevate (> 20 cm)

**NB: la seguente mappa è una rappresentazione grafica qualitativa della situazione prevista e va interpretata alla luce di quanto riportato nel Bollettino di Vigilanza Meteorologica**