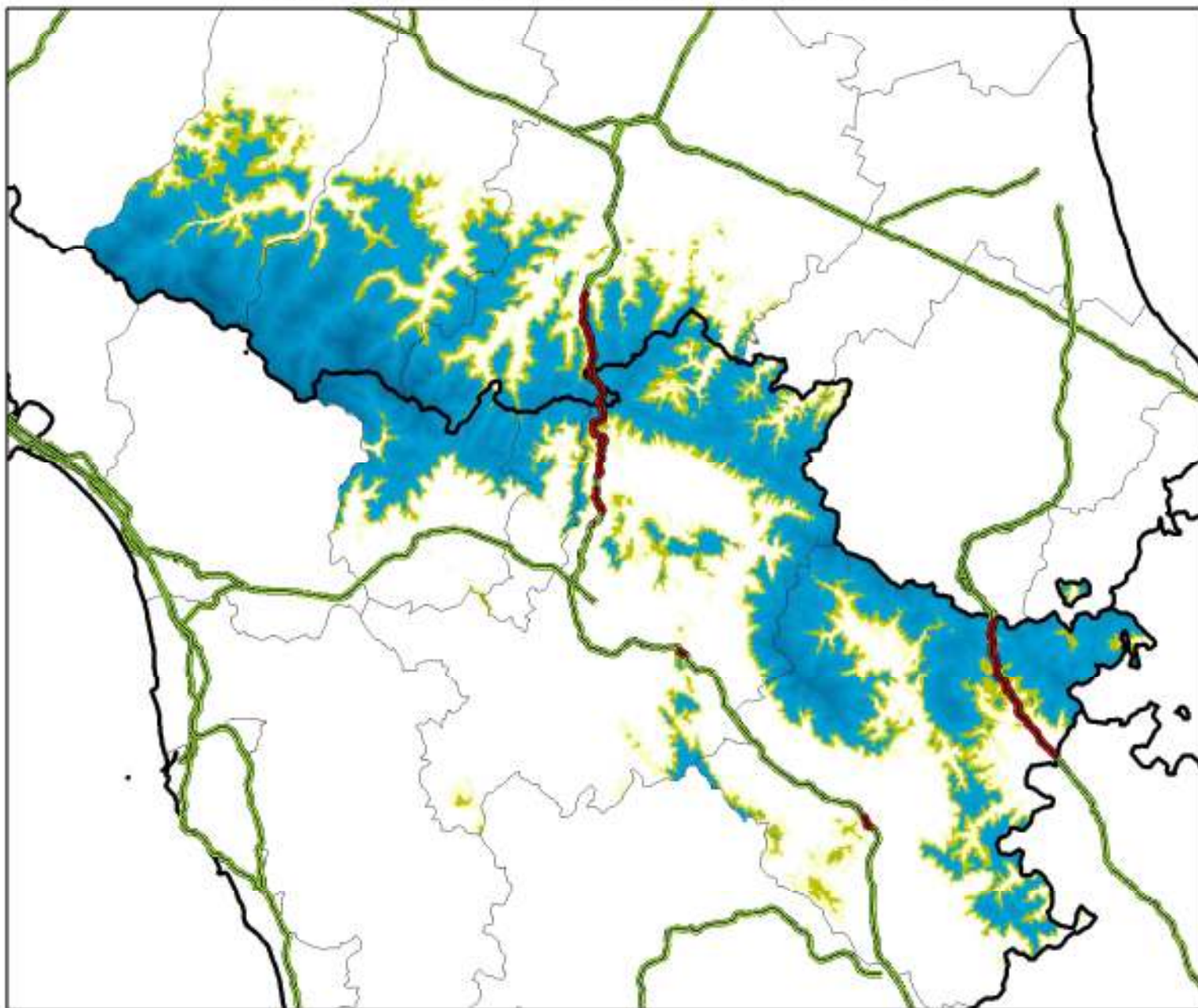






Mappa della viabilità interessata da possibili precipitazioni nevose dalle 00.00 alle 24.00 del 18 febbraio 2018





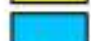
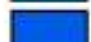
Nevicare:

- al di sopra degli 800 - 1000 m sull'Appennino Settentrionale, con quota neve in calo fino a 400 - 600 m sia sul versante toscano che emiliano.

Legenda

-  Principali tratti stradali interessati da fenomeni nevosi
-  Principali tratti stradali
-  Regioni
-  Province

Precipitazioni nevose

-  Assenti o deboli non rilevanti
-  Deboli (< 5 cm)
-  Moderate (5 - 20 cm)
-  Elevate (> 20 cm)

NB: la seguente mappa è una rappresentazione grafica qualitativa della situazione prevista e va interpretata alla luce di quanto riportato nel Bollettino di Vigilanza Meteorologica