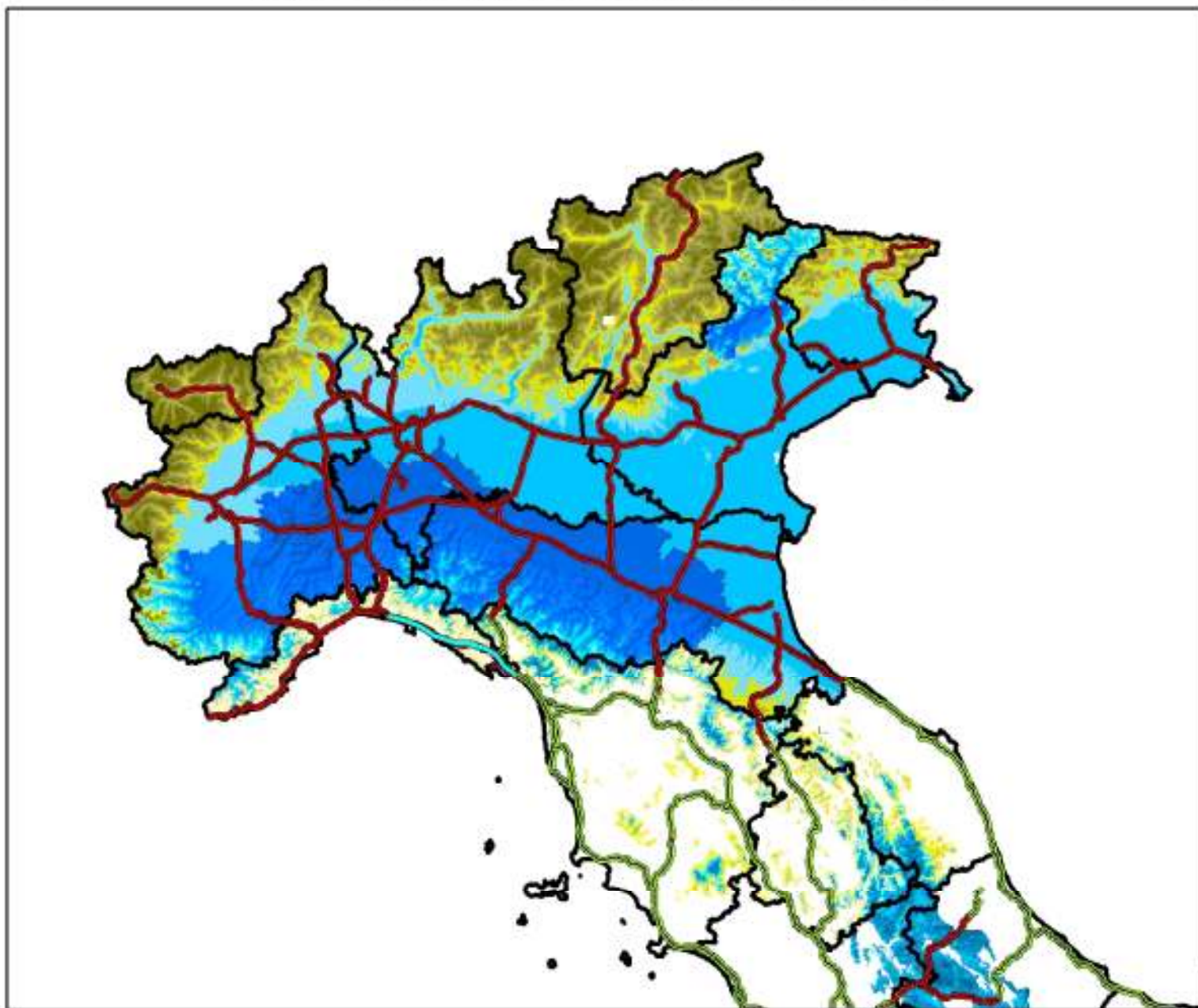






**Mappa della viabilità interessata da possibili precipitazioni  
nevose dalle 00.00 alle 24.00 del 22 febbraio 2018**





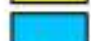
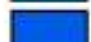
**Nevicare:**

- da quote di pianura e fino ai 200 metri su entroterra ligure, Emilia Romagna centro occidentale, resto delle regioni del nord, con apporti al suolo generalmente moderati, abbondanti su Emilia Romagna, basso Piemonte ed Alpi venete;
- al di sopra dei 200-500 metri sul resto del nord, con apporti al suolo da deboli a moderati;
- al di sopra dei 500-700 metri su Toscana, Umbria e Marche con apporti al suolo da deboli a moderati.

**Legenda**

-  Principali tratti stradali interessati da fenomeni nevosi
-  Principali tratti stradali
-  Regioni
-  Province

**Precipitazioni nevose**

-  Assenti o deboli non rilevanti
-  Deboli (< 5 cm)
-  Moderate (5 - 20 cm)
-  Elevate (> 20 cm)

**NB: la seguente mappa è una rappresentazione grafica qualitativa della situazione prevista e va interpretata alla luce di quanto riportato nel Bollettino di Vigilanza Meteorologica**