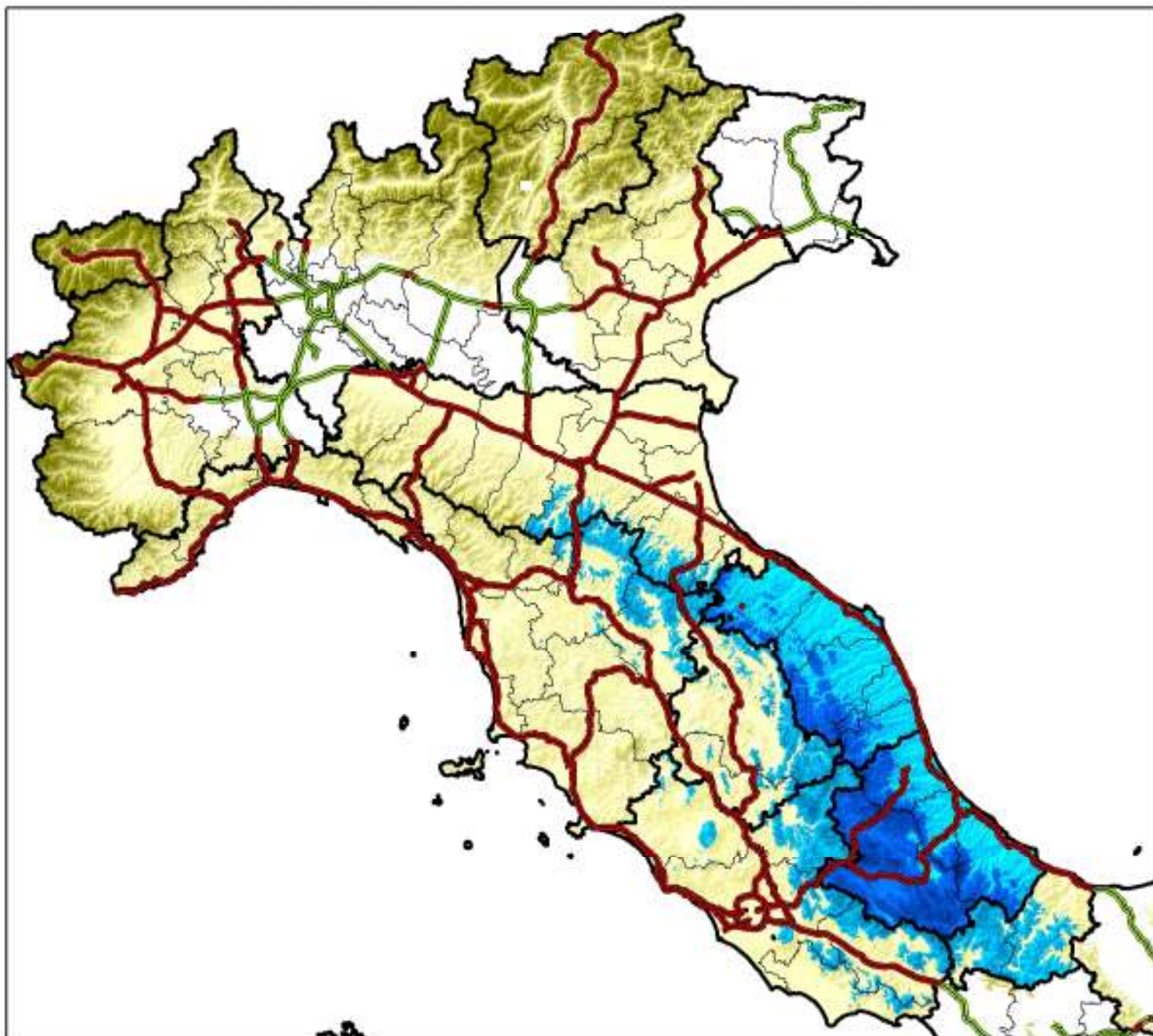




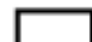

**Mappa della viabilità interessata da possibili precipitazioni
 nevose dalle 00.00 alle 24.00 del 25 febbraio 2018**







Nevicate:

- fino a quote di pianura su Valle d'Aosta, Piemonte, settori settentrionali della Lombardia, Trentino-Alto Adige, Veneto ed Emilia-Romagna, con apporti al suolo deboli;
- inizialmente a quote superiori ai 300-500m su Liguria, Marche, Toscana ed Umbria, in rapido abbassamento fino a quote di pianura, con apporti al suolo da moderati a puntualmente abbondanti sulle Marche, da deboli a puntualmente moderati altrove;
- inizialmente al di sopra dei 500-700m su Sardegna e restanti regioni centrali, con quota neve in abbassamento fino a quote di pianura sulle regioni peninsulari, con apporti al suolo da deboli a moderati, fino ad abbondanti sull'Abruzzo;

Legenda

-  Principali tratti stradali interessati da fenomeni nevosi
-  Principali tratti stradali
-  Regioni
-  Province

Precipitazioni nevose

-  Assenti o deboli non rilevanti
-  Deboli (< 5 cm)
-  Moderate (5 - 20 cm)
-  Elevate (> 20 cm)

NB: la seguente mappa è una rappresentazione grafica qualitativa della situazione prevista e va interpretata alla luce di quanto riportato nel Bollettino di Vigilanza Meteorologica