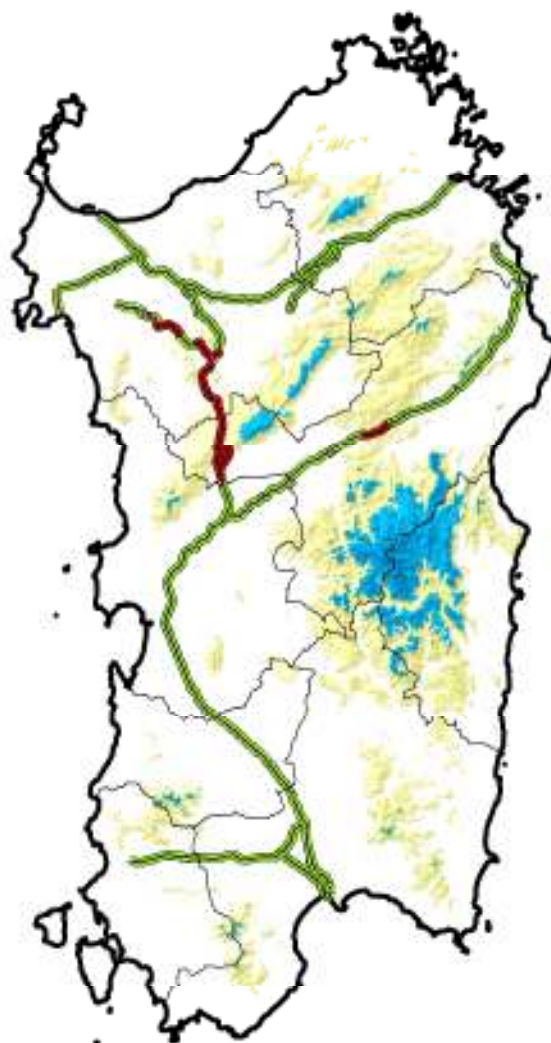




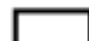

Mappa della viabilità interessata da possibili precipitazioni nevose dalle 00.00 alle 24.00 del 25 febbraio 2018







Nevicate:

- inizialmente al di sopra dei 500-700m su Sardegna e restanti regioni centrali, con quota neve in abbassamento fino a quote di pianura sulle regioni peninsulari, con apporti al suolo da deboli a moderati, fino ad abbondanti sull'Abruzzo;
- inizialmente al di sopra dei 1000-1200m su Appennino meridionale, in graduale abbassamento nel pomeriggio/sera fino a 400-600m su Puglia settentrionale e Basilicata, con apporti al suolo deboli, fino a puntualmente moderati sul Gargano.

Legenda

-  Principali tratti stradali interessati da fenomeni nevosi
-  Principali tratti stradali
-  Regioni
-  Province

Precipitazioni nevose

-  Assenti o deboli non rilevanti
-  Deboli (< 5 cm)
-  Moderate (5 - 20 cm)
-  Elevate (> 20 cm)

NB: la seguente mappa è una rappresentazione grafica qualitativa della situazione prevista e va interpretata alla luce di quanto riportato nel Bollettino di Vigilanza Meteorologica