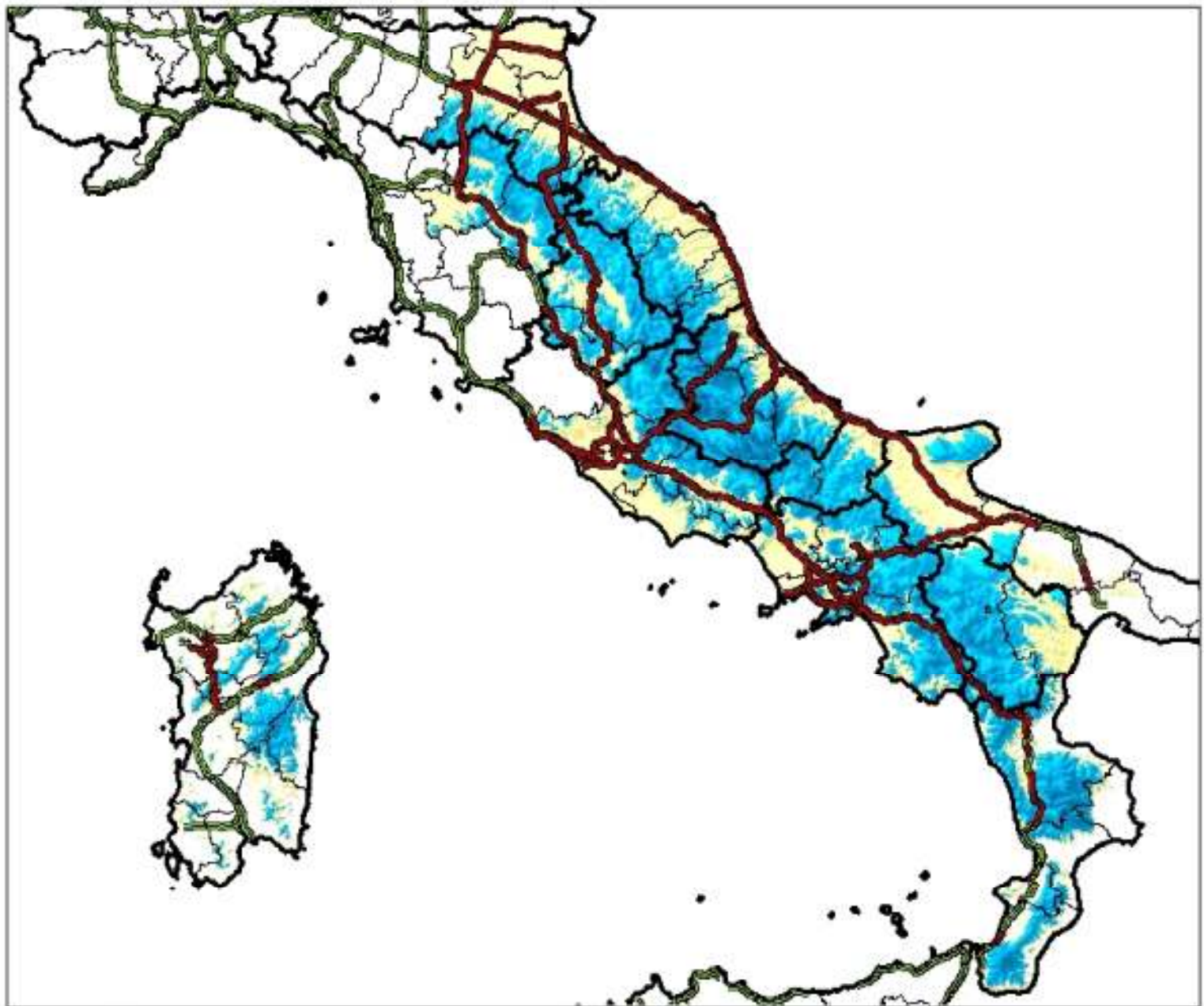






## Mappa della viabilità interessata da possibili precipitazioni nevose dalle 00.00 alle 24.00 del 26 febbraio 2018







### Nevicate:

- a quote di pianura su Romagna, regioni centrali peninsulari, Campania, aree centro settentrionali della Basilicata e zone interne centrali e settentrionali della Puglia, con apporti al suolo da deboli a moderati, specie sulle regioni del versante adriatico e zone appenniniche;
- inizialmente al di sopra dei 400-600m su Sardegna e restanti zone pensinsulari, in graduale abbassamento in serata fino a 200-400m sulla Calabria settentrionale, con apporti al suolo da deboli a moderati.

### Legenda

-  Principali tratti stradali interessati da fenomeni nevosi
-  Principali tratti stradali
-  Regioni
-  Province

### Precipitazioni nevose

-  Assenti o deboli non rilevanti
-  Deboli (< 5 cm)
-  Moderate (5 - 20 cm)
-  Elevate (> 20 cm)

**NB: la seguente mappa è una rappresentazione grafica qualitativa della situazione prevista e va interpretata alla luce di quanto riportato nel Bollettino di Vigilanza Meteorologica**