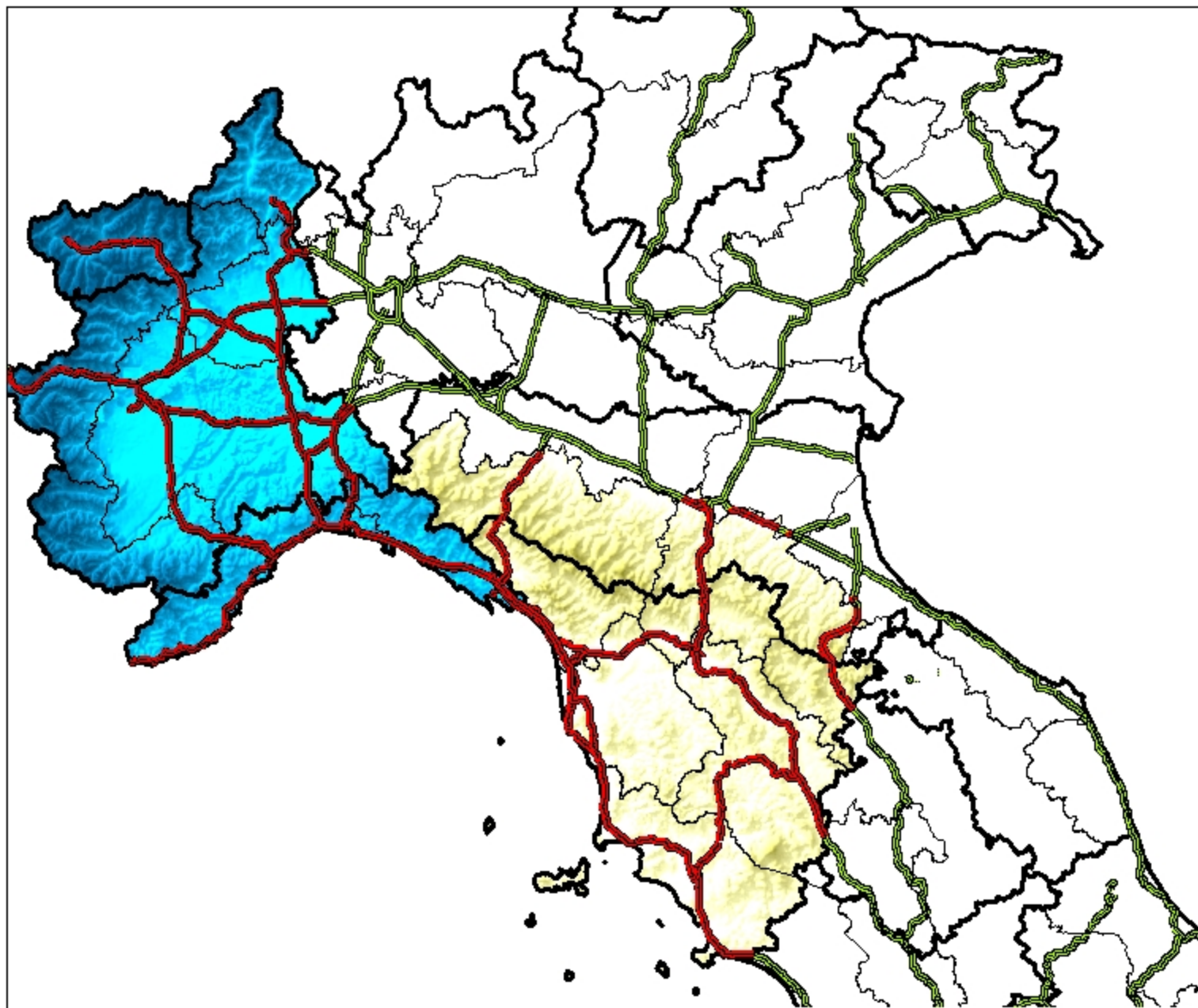






**Mappa della viabilità interessata da possibili precipitazioni
nevose dalle 00.00 alle 24.00 del 28 febbraio 2018**


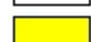




- Nevicate:
- fino a quote di pianura, su Valle d'Aosta, Piemonte e Liguria con apporti al suolo da moderati ad abbondanti, specie sui settori occidentali;
 - dalla sera, fino a quote di pianura, su Toscana con quantitativi cumulati generalmente deboli;

Legenda

-  Principali tratti stradali interessati da fenomeni nevosi
-  Principali tratti stradali
-  Regioni
-  Province

Precipitazioni nevose

-  Assenti o deboli non rilevanti
-  Deboli (< 5 cm)
-  Moderate (5 - 20 cm)
-  Elevate (> 20 cm)

NB: la seguente mappa è una rappresentazione grafica qualitativa della situazione prevista e va interpretata alla luce di quanto riportato nel Bollettino di Vigilanza Meteorologica