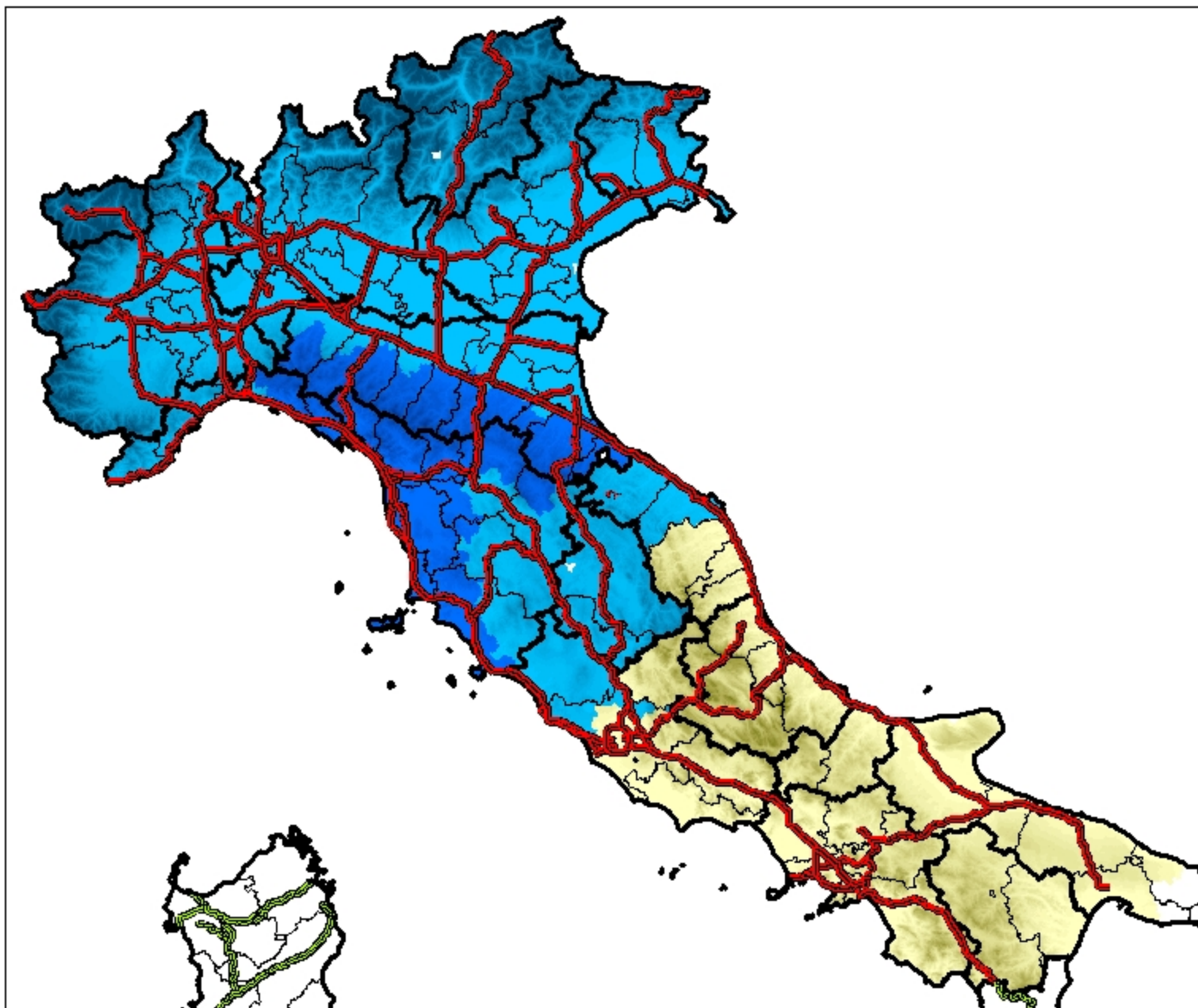






**Mappa della viabilità interessata da possibili precipitazioni
nevose dalle 00.00 alle 24.00 del 1° marzo 2018**




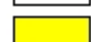


Nevicate:

- fino a quote di pianura, su tutte le regioni settentrionali, su Toscana orientale e settentrionale, Marche settentrionali, con apporti al suolo da moderati ad abbondanti, specie su Piemonte meridionale, Liguria, zone appenniniche e Toscana;
- fino a quote di pianura sul resto del centro, su Campania, Basilicata e Puglia centro-settentrionale, con limite delle nevicate in veloce innalzamento già nel corso della mattina al di sopra dei 1000 m, con quantitativi cumulati generalmente deboli.

Legenda

-  Principali tratti stradali interessati da fenomeni nevosi
-  Principali tratti stradali
-  Regioni
-  Province

Precipitazioni nevose

-  Assenti o deboli non rilevanti
-  Deboli (< 5 cm)
-  Moderate (5 - 20 cm)
-  Elevate (> 20 cm)

NB: la seguente mappa è una rappresentazione grafica qualitativa della situazione prevista e va interpretata alla luce di quanto riportato nel Bollettino di Vigilanza Meteorologica