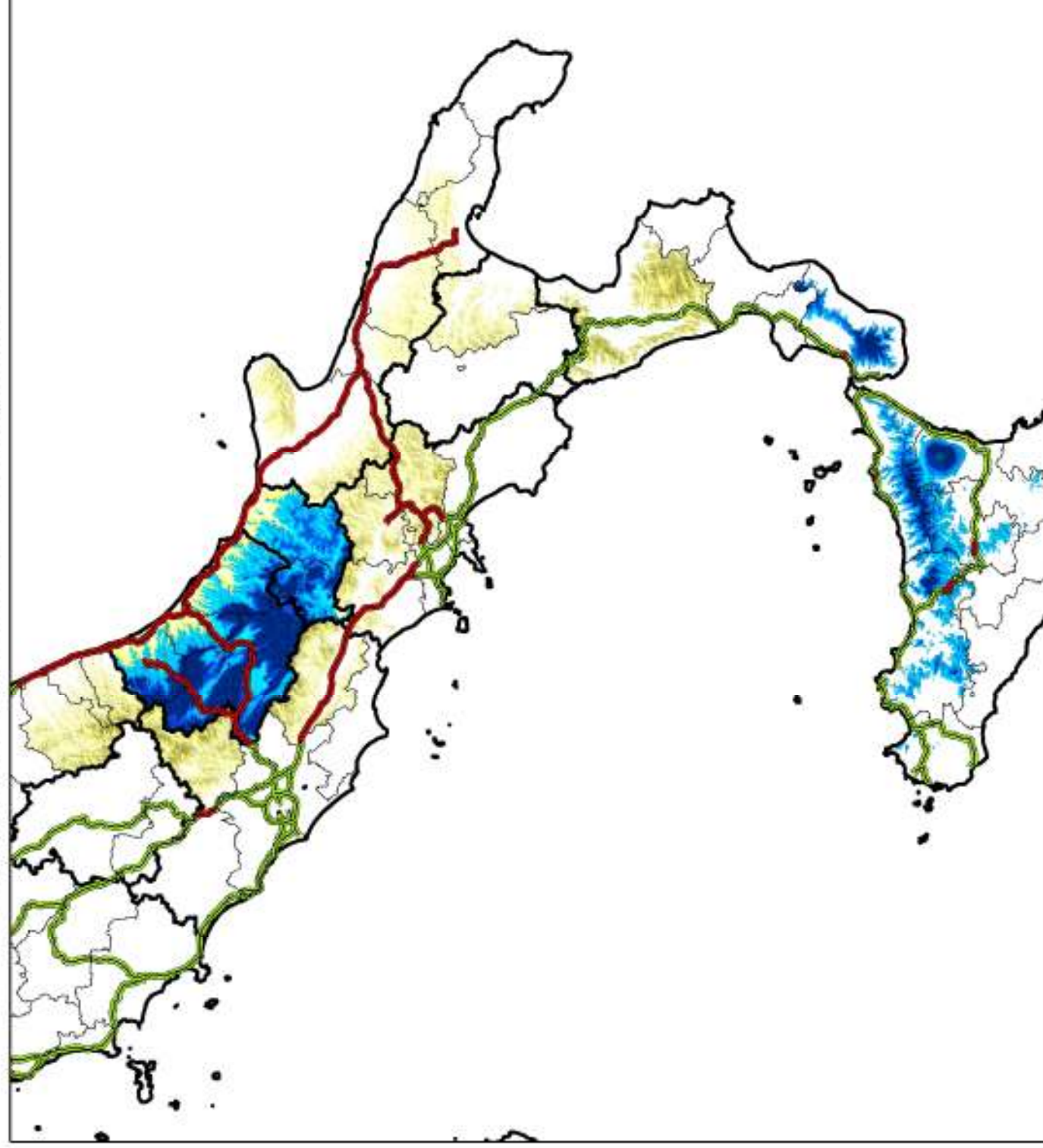



Mappa della viabilità interessata da possibili precipitazioni nevose dalle 00.00 alle 24.00 del 03 gennaio 2019




Neviccate: su Alto Adige, con apporti al suolo deboli, al più moderati sui settori di confine; inizialmente da 400-600 m, in calo fino a 200-400 m, su settori meridionali di Umbria e Marche, Abruzzo, Molise, Puglia, zone interne di Lazio meridionale ed orientale, Campania centro-settentrionale e Basilicata orientale, con locali sconfinamenti a quote inferiori sui settori adriatici e con apporti al suolo da deboli a moderati, fino ad abbondanti sulle zone interne di Abruzzo, Molise e localmente sulla Puglia settentrionale; al di sopra dei 1000-1200 m in calo fino a 600-800 m su Calabria e Sicilia, con apporti al suolo da deboli a moderati, specie sui relativi settori montuosi.

Legenda


 Principali tratti stradali interessati da fenomeni nevosi


 Principali tratti stradali


 Regioni


 Province

Precipitazioni nevose

 Assenti o deboli non rilevanti

 Deboli (< 5 cm)

 Moderate (5 - 20 cm)

 Elevate (> 20 cm)

NB: la seguente mappa è una rappresentazione grafica qualitativa della situazione prevista e va interpretata alla luce di quanto riportato nel Bollettino di Vigilanza Meteorologica